

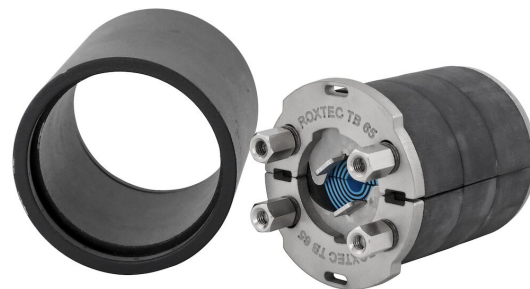


Těsnění Roxtec TB s manžetou SL TB

Kruhové prostupové těsnění pro jeden kabel nebo trubku v ocelových konstrukcích ohraničujících nádrže.

Roxtec TB (stěny nádrže) s SL TB je kruhové těsnění s ocelovou manžetou pro jeden kabel nebo trubku. Vstupní těsnění má dvě poloviny s odlupovacími pryžovými vrstvami, jež umožňují přizpůsobení pro kabely a trubky různých rozměrů. Čelní kování zajišťuje mechanické ukotvení v objímce. Manžeta SL R se ke konstrukci přivaňuje.

- Rychlá a snadná instalace
- Přizpůsobuje se kabelům a trubkám různých rozměrů



Vlastnosti výrobku



Protipožární



Vodotěsné



Plynotěsné

Struktura instalace



Kov

Typ montáže



Přivaření

Specifikace a certifikáty

Protipožární ochrana

- Nehořlavost TŘÍDY A podle organizace IMO a Mezinárodních předpisů pro postupy požárních zkoušek, 2010

Těsnost

- Plynotěsnost: 2 baru (katastrofický) / 1,2 baru (ohraničující stěny nádrží)
- Vodotěsnost: 11 baru (katastrofický) / 6,6 baru (ohraničující stěny nádrží)

Údaje o izolačních komponentách

Těsnící komponenty



Mazivo Roxtec



Souprava TB

Podrobné informace najdete na stránkách www.roxtec.com.



Konfigurované soupravy prostupů

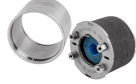
mm/kg



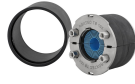
TB 65 KIT AISI316
WOC/AISI316



TB 65 KIT AISI316
WOC/PRIMED



TB 105 KIT AISI316
WOC/AISI316



TB 105 KIT AISI316
WOC/PRIMED

Název	Konfigurace	Rozměry otvoru Ø	Hmotnost Typ. č.
TB 65 KIT AISI316 WOC/AISI316	1x (8.0-30.0)	80 - 82	1.6 196482
TB 65 KIT AISI316 WOC/PRIMED	1x (8.0-30.0)	80 - 82	1.6 184905
TB 105 KIT AISI316 WOC/AISI316	1x (24.0-54.0)	120 - 122	2.9 200103
TB 105 KIT AISI316 WOC/PRIMED	1x (24.0-54.0)	120 - 122	2.8 200102

The product information provided by Roxtec does not release the purchaser of the Roxtec system, or part thereof, from the obligation to independently determine the suitability of the products for the intended process, installation and/or use.

Roxtec gives no guarantee for the Roxtec system or any part thereof and assumes no liability for any loss or damage whatsoever, whether direct, indirect, consequential, loss of profit or otherwise, occurred or caused by the Roxtec systems or installations containing components not manufactured by an authorized manufacturer and/or occurred or caused by the use of the Roxtec system in a manner or for an application other than for which the Roxtec system was designed or intended.

Roxtec expressly excludes any implied warranties of merchantability and fitness for a particular purpose and all other express or implied representations and warranties provided by statute or common law. User determines suitability of the Roxtec system for intended use and assumes all risk and liability in connection therewith. In no event shall Roxtec be liable for indirect, consequential, punitive, special, exemplary or incidental damages or losses.

The Roxtec products are offered and sold in accordance with the conditions of the Roxtec General Terms of Sales. The latest version of the Roxtec General Terms of Sales can be downloaded from <https://www.roxtec.com/en/about-us/about-roxtec/general-terms-of-sales/>

We reserve the right to make changes to the product and technical information without further notice. Any errors in print or entry are no claims for indemnity. The content of this publication is the property of Roxtec International AB and is protected by copyright.

This document was generated on: 2024-04-27